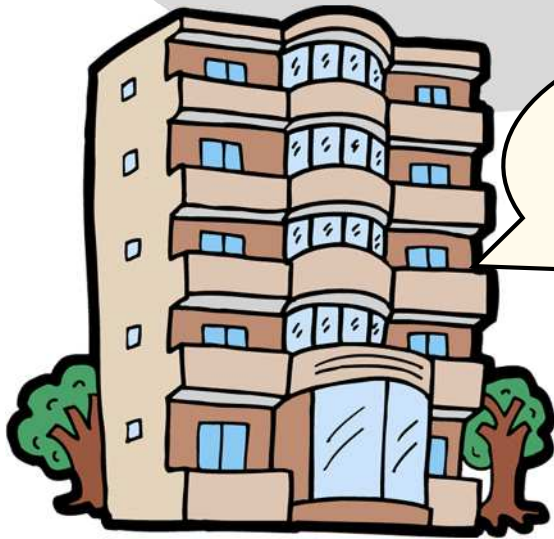


マンション管理 まちかど相談会



マンションの管理について
悩みがあるけど、誰に相談
したら良いのかな・・・

参加費

無料

1組45分まで

マンション管理の専門家
「マンション管理士」に
相談してください！

開催日時・場所

令和8年

1 / 31 (土) 豊田市 (市民活動センター)

2 / 1 (日) 豊橋市 (豊橋市役所)

2 / 7 (土) 大府市 (大府市役所)

2 / 8 (日) 長久手市 (長久手市公民館)

相談時間

①13:30—14:15

②14:15—15:00

③15:00—15:45

④15:45—16:30

ご希望の日にと
時間をお選びください。

※各開催場所の詳細は裏面をご覧ください。

相談内容

管理組合の運営、大規模修繕工事など
分譲マンションの管理に関すること全般

対 象

分譲マンションの居住者、管理組合役員、
区分所有者など

申込方法

令和8年1月6日(火)から以下の電話にて受付開始

電話 052-954-6569 (先着順、1組1回のみ)

愛知県 住宅計画課まで (受付時間：平日9:00～12:00、13:00～17:00)

※各会場の開催日の1週間前までにお申し込みください。

申込内容
・代表者氏名
・住所
・電話番号
・参加人数
・相談概要

主 催 マンション管理推進協議会・愛知県・豊橋市・豊田市・大府市・長久手市

とよた市民活動センター

T-FACE A館9階 研修室

(豊田市若宮町1-57-1 T-FACE A館9階)

1/31
土



- ・名鉄三河線・豊田線「豊田市」駅から徒歩約1分
- ・愛知環状鉄道「新豊田」駅から徒歩1分
- ・駐車場あり(3時間駐車無料サービス)

豊橋市役所

東館13階講堂

(豊橋市今橋町1)

2/1
日



- ・JR豊橋駅から徒歩約20分
- ・豊橋鉄道市内電車(路面電車)「市役所前」電停から徒歩3分
- ・駐車場あり(無料)

大府市役所

地下00 1会議室

(大府市中央町五丁目70番)

2/7
土



- ・JR東海道本線大府駅下車、徒歩約10分
- ・ふれあいバス(大府市循環バス)「大府市役所」停留所下車
- ・駐車場あり(無料)

長久手市公民館(西庁舎)

3階 講義室

(長久手市岩作城の内99)

2/8
日



- ・名鉄バス「長久手市役所」停留所下車
- ・Nバス「長久手市役所」停留所下車
- ・駐車場あり(無料)

マンション管理推進協議会のご案内

「マンションの管理の適正化の推進に関する法律」の施行に伴って、地方公共団体、マンションに関連する団体、専門家の団体等が連携し平成14年に設立した協議会です。マンションの良好な管理を推進するため、マンション管理まちかど相談会のほかに次の支援事業も行っています。

1 住まいの窓口(名古屋市東区オアシス21) マンション管理士無料相談

日 時: 毎月(原則として) 毎週火曜日・第1日曜日 午後1時~午後4時まで

方 法: マンション管理士との面接(原則予約制) 電 話: 052-961-4555

2 専門家(弁護士・建築士)による無料相談

法律上・建築技術上の相談を希望する管理組合役員・組合員等が対象 (1時間)

3 マンション管理に関する学習会へ講師(マンション管理士)を無料派遣

自主管理組合の役員・組合員対象の学習会に限定(具体的相談は不可) (2時間)

マンション管理推進協議会への事前申込が必要です

4 セミナー・講座の開催

マンション管理に関するセミナーや講座を開催(令和6年度分は終了いたしました。)

5 ホームページによる情報提供 啓発パンフレット等の作成・配布

ホームページ(<http://www.mansion-kyo.jp/>)において、各種情報やパンフレットデータ等を公開

お問い合わせ先

愛知県建築局公共建築部住宅計画課

電話 052-954-6569